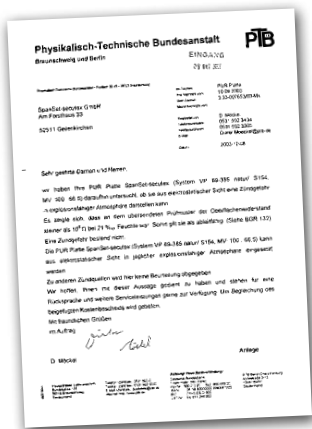
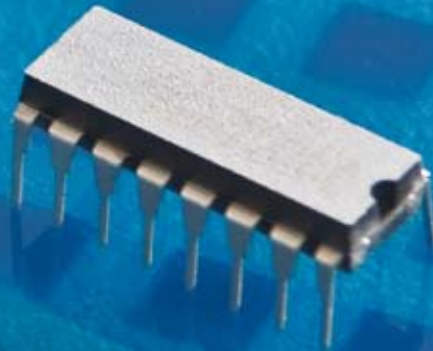
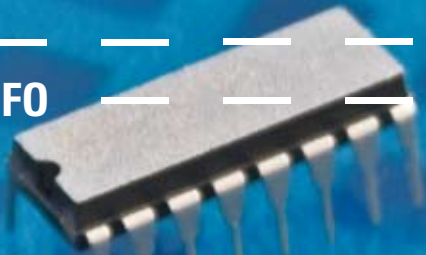


KURZINFO

Beschichtung mit antistatischen Eigenschaften



Geprüft durch die Physikalisch-Technische Bundesanstalt



secuEX-Beschichtung für Gabelstaplerzinken

01\_Das neue secuEX®

Elektrostatische Ladung kennen wir alle, es ist ein Funke, der von einer geladenen Oberfläche auf eine andere leitfähige Oberfläche überspringt. Die eine Oberfläche nimmt dabei Elektronen von der anderen Oberfläche auf. Sie wird dadurch negativ geladen. Die andere Oberfläche bleibt positiv geladen. Auf nicht leitfähigen Materialien, wie z.B. allen Kunststoffen, bleiben Ladungen stehen. Da sie nicht abfließen können, werden sie „statische Ladungen“ genannt. Elektrostatische Entladungen (kurz ESD) können in mikroelektronischen Bauteilen Schäden anrichten, denn im Verhältnis zur Masse verhält sich die Energie einer statischen Entladung in einen Halbleiter wie die Energie eines Blitzschlags in einen Baum. Man schätzt die Schäden, die durch ESD entstehen, vor allem in der Mikro-Elektronik sehr hoch. Defekte Halbleiter und Leiterplatten, hervorgerufen durch die Konsequenzen von ESD, werden in Computern, Telefonappara-

ten oder medizinischen Geräten eingebaut. Dies führt zu Ausfall- und Reparaturzeiten, weltweit geschätzt in Milliardenhöhe pro Jahr. Eine statische Aufladung muss insbesondere bei der Ausübung von gefährlichen Tätigkeiten unbedingt vermieden werden, z.B. wenn die Gefahr von Stromschlag oder Explosion (z.B. Lackindustrie, Munitionstransport etc.) besteht.

Das neu entwickelte secuEX ist durch seinen neuartigen molekularen Aufbau in der Lage, elektrostatische Aufladungen abzuleiten. Die antistatischen Eigenschaften werden durch den Materialaufbau mit dem integrierten Edelstahllochblech erreicht, hier lässt sich zuverlässig die Ableitung anschließen. Das neue secuEX benötigt keine Graphitzugabe mehr, die hervorragende Abrieb- und Schnittfestigkeit bleibt erhalten, ein schmutziger, schwarzer Abrieb entsteht nicht mehr.

**Anwendungsbeispiele:** Zinkenschutzschuh für Gabelstaplerzinken | Arbeitsplatten für Werkische | Wandschutz für Reinraumbetriebe etc.

**Produkteigenschaften im Überblick:**

Volumenleitfähig | Abriebfest | Dauerelastisch | Typischer Ableitwiderstand  $R_g = 10^6$  bis  $10^8$  Ohm. Farbe orion | Plattenware: max. 1,5m x 3m | Materialdicke: 10-15mm Dem Benutzer wird empfohlen, eine Vor-Ort-Prüfung des elektrischen Widerstandes regelmäßig durchzuführen.